



Gama de llaves de impacto a batería

**265 Nm**  
TW161D  
12V<sup>max</sup> LITHIUM-ION  
BL MOTOR

**210 Nm**  
DTW181  
18V LITHIUM-ION  
BL MOTOR

**180 Nm**  
DTW180  
18V LITHIUM-ION  
BL MOTOR

**160 Nm**  
TW160D  
12V<sup>max</sup> LITHIUM-ION  
BL MOTOR

**145 Nm**  
TW141D  
12V<sup>max</sup> LITHIUM-ION

**140 Nm**  
TW140D  
12V<sup>max</sup> LITHIUM-ION

**60 Nm**  
TW060D  
12V<sup>max</sup> LITHIUM-ION

**Gama Makita de llaves de impacto**



## El mejor mango ergonómico posible para trabajos de atornillado

- A** Con el fin de proporcionar la máxima eficacia a la broca, la parte posterior superior de la manija está diseñada ergonómicamente y se ensancha para adaptarse perfectamente a la forma de U formada entre el pulgar y el índice.
- B** El agarre suave acanalado permite que todas las puntas de los dedos sujeten el mango firmemente contra la fuerza de rotación del par de apriete, incluso en operaciones con una sola mano.



## Selección electrónica de potencia de impacto de 2 etapas

(DTW181, DTW180, TW161D, TW160D)

Selección de potencia de impacto: blando y duro.



**Modo de rotación reversible de parada automática.**

## Luz LED de trabajo

Con función de precalentamiento y fosforescencia.

### Doble LED

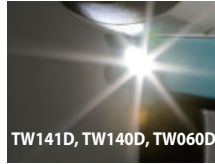


DTW181, DTW180

### LED



TW161D, TW160D



TW141D, TW140D, TW060D

## Motor BL, ligero y compacto

(DTW181, DTW180, TW161D, TW160D)

**BL  
MOTOR**



## Llave de impacto a batería

Modelo.	DTW181	DTW180	TW161D	TW160D	TW141D	TW140D	TW060D
<b>Batería</b>							
<b>Inserción</b>	1/2"	3/8"	1/2"	3/8"	1/2"	3/8"	1/4"
<b>Máx. par de apriete</b>	210 Nm	180 Nm	165 Nm	160 Nm	145 Nm	140 Nm	60 Nm
<b>Motor BL</b>	●	●	●	●	—	—	—
<b>Velocidad variable</b>	●	●	●	●	●	●	●
<b>Freno eléctrico</b>	●	●	●	●	●	●	●
<b>Reversible</b>	●	●	●	●	●	●	●
<b>2 velocidades electrónicas</b>	●	●	●	●	—	—	—
<b>Iluminación en punto de trabajo</b>	2	2	1	1	1	1	1
<b>Maletín incluido</b>	●	●	●	●	●	●	●
<b>Peso</b>	1,2 - 1,5 kg	1,2 - 1,5 kg	1,0 - 1,2 kg	1,0 - 1,2 kg	1,1 - 1,2 kg	1,0 - 1,2 kg	1,0 - 1,2 kg

	DTW181	DTW180	TW161D	TW160D
<b>Capacidad</b>	Tornillo: M8 - M16 Tornillo alta resistencia: M6 - M12	Tornillo: M8 - M16 Tornillo alta resistencia: M6 - M12	Tornillo: M8 - M16 Tornillo alta resistencia: M6 - M12	Tornillo: M8 - M16 Tornillo alta resistencia: M6 - M12
<b>RPM</b>	Duro / Blando: 0 - 2.400 / 0 - 1.300	Duro / Blando: 0 - 2.400 / 0 - 1.300	Duro / Blando: 0 - 2.400 / 0 - 1.300	Duro / Blando: 0 - 2.400 / 0 - 1.300
<b>IPM</b>	Duro / Blando: 0 - 3.600 / 0 - 2.000	Duro / Blando: 0 - 3.600 / 0 - 2.000	Duro / Blando: 0 - 3.600 / 0 - 2.000	Duro / Blando: 0 - 3.600 / 0 - 2.000
<b>Nivel de vibración</b>	10,5 m/s <sup>2</sup>	9,0 m/s <sup>2</sup>	8,0 m/s <sup>2</sup>	11,0 m/s <sup>2</sup>
<b>Nivel de presión sonora</b>	95 dB(A)	89 dB(A)	93 dB(A)	90 dB(A)
<b>Nivel de potencia sonora</b>	106 dB(A)	100 dB(A)	104 dB(A)	101 dB(A)
<b>Dimensiones (L x An x Al)</b>	Con BL1815N / BL1820B: 151 x 79 x 218 mm Con BL1830B / BL1840B / BL1850B / BL1860B: 151 x 79 x 235 mm	Con BL1815N / BL1820B: 144 x 79 x 218 mm Con BL1830B / BL1840B / BL1850B / BL1860B: 144 x 79 x 235 mm	Con BL1016/BL1021B: 150 x 66 x 213 mm Con BL1041B: 150 x 66 x 232 mm	Con BL1016/BL1021B: 144 x 66 x 213 mm Con BL1041B: 144 x 66 x 232 mm
	TW141D	TW140D	TW060D	
<b>Capacidad</b>	Tornillo: M8 - M16 Tornillo alta resistencia: M6 - M12	Tornillo: M8 - M16 Tornillo alta resistencia: M6 - M12	Tornillo: M8 - M12 Tornillo alta resistencia: M6 - M10	
<b>RPM</b>	0 - 2.600	0 - 2.600	0 - 2.600	
<b>IPM</b>	0 - 3.200	0 - 3.200	0 - 3.200	
<b>Nivel de vibración</b>	7,5 m/s <sup>2</sup>	8,0 m/s <sup>2</sup>	9,0 m/s <sup>2</sup>	
<b>Nivel de presión sonora</b>	93 dB(A)	88 dB(A)	90 dB(A)	
<b>Nivel de potencia sonora</b>	104 dB(A)	99 dB(A)	101 dB(A)	
<b>Dimensiones (L x An x Al)</b>	Con BL1016/BL1021B: 168 x 66 x 205 mm Con BL1041B: 168 x 66 x 224 mm	Con BL1016/BL1021B: 161 x 66 x 205 mm Con BL1041B: 161 x 66 x 224 mm	Con BL1016/BL1021B: 161 x 66 x 205 mm Con BL1041B: 161 x 66 x 224 mm	

**Equipo básico:** Consultar en la web.

**Makita, S.A.**

C/ Juan de la Cierva, 7-15 28823 Coslada (Madrid)  
España Telf.: (34) 916 711 262 Fax.: (34) 916 718 293

**www.Makita.ES**